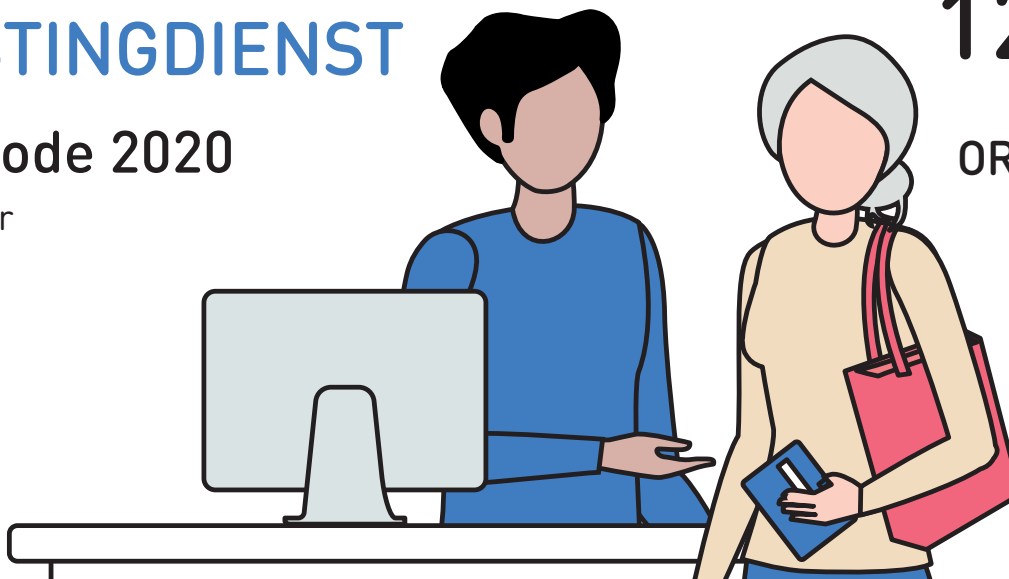


# SAMENWERKING BIBLIOTHEKEN EN BELASTINGDIENST

## Aangifteperiode 2020

Januari - september



**127** bibliotheken nemen deel aan het convenant met de Belastingdienst

**ORGANISEREN VAN OF VERWIJZEN NAAR BELASTINGHULP** **98%**



**117**

verwijzen door naar belastinghulp



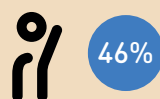
**110**

organiseren belastinghulp

## PARTNERS UITVOERING BELASTINGHULP



Maatschappelijke dienstverleners



Vrijwilligers



Studenten van hogescholen en universiteiten



Commerciële dienstverleners



Bibliotheek-medewerkers

## MEEST UITGEVOERDE DIENSTVERLENING IN CORONAPERIODE (MEI - SEPTEMBER)\*



Pc's en print-faciliteiten voor Belastingaangifte



Digivaardigheids-cursussen



Spreekuren en informatiebijeenkomsten digitale vaardigheden



Invulhulp Belastingaangifte



(Inloop)spreekuren belastingaangifte



Formulierenbrigade

**4.875**

burgers bereikt in 2020